

## 臺東縣關山鎮公所主計室作業程序說明表

項目編號	OB02
項目名稱	(臺東縣關山鎮總預算)半年結算報告編製作業
承辦單位	主計單位
作業程序說明	<p>一、主計單位於收到行政院主計總處編印之各縣(市)政府編製各類半年結算報告作業手冊，應即檢視相關規定及書表格式之修正情形，並確實依上述規定辦理。</p> <p>二、主計單位於7月上旬通知相關業務單位提供半年結算報告總說明內容，包括歲入歲出預算執行情形，又歲入預算執行數占分配數之執行率超過120%或低於80%以下者，與歲出預算執行數占分配數之執行率低於80%者，應說明差異原因暨因應改善措施，送主計單位彙辦。</p> <p>三、主計單位應依6月份會計月報與業務單位提供之半年結算報告總說明，及各縣(市)政府編製各類半年結算報告作業手冊規定編製半年結算報告。</p> <p>四、半年結算報告應於8月底前分送代表會、縣政府及審計單位。</p>
控制重點	<p>一、檢查半年結算報告所列預算數(含本年度預算數、追加減預算數、動支第二預備金等)應與法定預算數及相關核准文件相符。</p> <p>二、檢查半年結算報告所列歲入、歲出預算分配數應與核定之歲入、歲出預算分配數相符。</p> <p>三、半年結算報告總說明應對歲入歲出預算執行情形作簡要說明，並對歲入預算執行數占分配數之執行率超過120%或低於80%以下者，及歲出預算執行數占分配數之執行率低於80%者，說明差異原因與因應改善措施。</p> <p>五、檢查半年結算報告各表所列數據應與6月份會計月報所列相關數據相符；相關書表格式應與規定相符、齊全；各書表互有關聯部分，應確實勾稽。</p> <p>七、半年結算報告應於8月底前分送代表會、縣政府及審計單位。</p> <p>八、半年結算報告編送後始辦理之錯誤更正，應即時通知相關機關。</p>
法令依據	<p>一、預算法</p> <p>二、會計法</p> <p>三、縣(市)政府編製各類半年結算報告作業手冊</p> <p>四、縣(市)單位預算執行要點</p> <p>五、縣(市)單位單位預算執行作業手冊</p>
使用表單	一、封面、封底及目次

二、總說明

三、主要表

1.歲入歲出簡明比較分析表

2.收支簡明比較分析表

3.融資調度結算總表

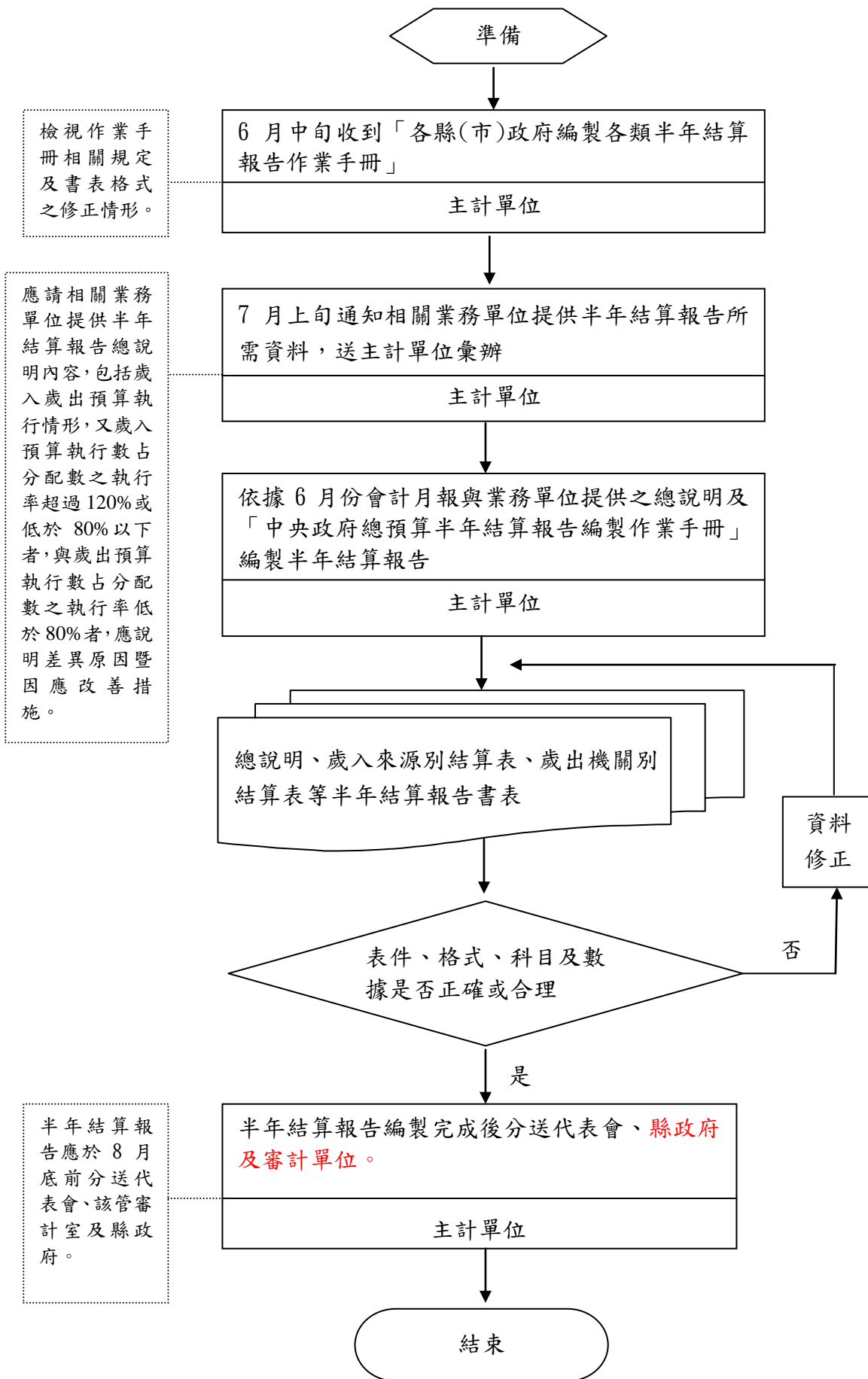
4.歲入來源別結算表

5.歲出機關別結算表

四、附表

特別預算半年結算報告

## 臺東縣關山鎮公所主計室作業流程圖 (臺東縣關山鎮總預算)半年結算報告編製作業



## 臺東縣關山鎮公所內部控制制度自行檢查表

\_\_\_\_\_年度

自行檢查單位：主計單位

作業類別(項目)：(臺東縣關山鎮總預算)半年結算報告編製作業 檢查日期：  年  月  日

檢查重點	自行檢查情形		檢查情形說明
	符合	未符合	
一、作業流程有效性 (一)作業程序說明表及作業流程圖之製作是否與規定相符。 (二)內部控制制度是否有效設計及執行。			
二、半年結算報告之編製作業，應注意下列事項：			
(一)半年結算報告所列預算數(含本年度預算數、追加減預算數、動支第二預備金等)是否與法定預算數及相關核准文件相符。			
(二)半年結算報告所列歲入、歲出預算分配數是否與核定之歲入、歲出預算分配數相符。			
(三)半年結算報告總說明是否對歲入歲出預算執行情形作簡要說明，並對歲入預算執行數占分配數之執行率超過 120% 或低於 80% 以下者，及歲出預算執行數占分配數之執行率低於 80% 者，說明差異原因與因應改善措施。			
(四)半年結算報告各表所列數據是否與 6 月份會計月報所列相關數據相符。			
(五)半年結算報告相關書表格式是否與編製作業手冊規定相符、齊全。			
(六)半年結算報告各書表互有關聯部分，是否確實勾稽及核對。			
(七)半年結算報告是否於分送代表會、縣政府及審計單位。			
(八)半年結算報告編送後始辦理之錯誤更正，是否有即時通知相關機關。			

/需採行之改善措施：

- 註：1. 機關得就 1 項作業流程製作 1 份自行檢查表，亦得將各項作業流程依性質分類，同 1 類之作業流程合併 1 份自行檢查表，就作業流程重點納入檢查。
2. 自行檢查情形除勾選外，未符合者必須於說明欄內詳細記載檢查情形。

填表人：\_\_\_\_\_ 複核：\_\_\_\_\_ 單位主管：\_\_\_\_\_