

玖、環境保護

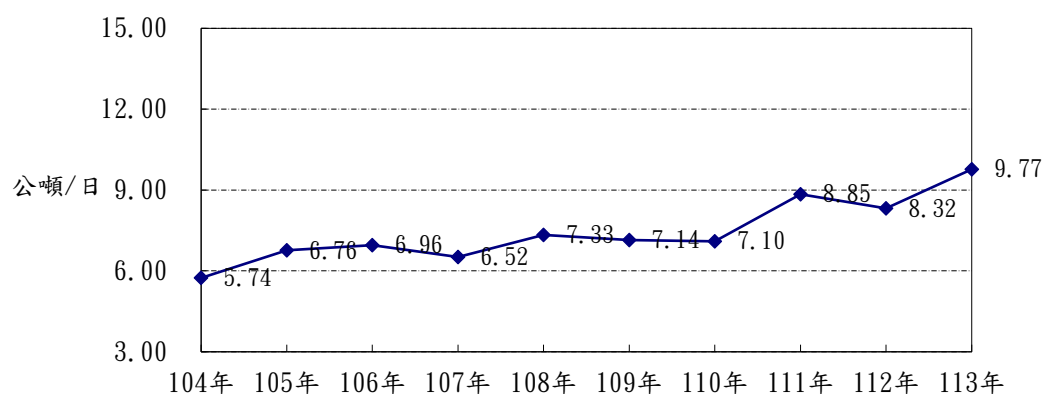
提要分析

一、環境衛生：

環境衛生服務：

民國113年度本鎮平均每日垃圾清運量為9.77公噸，較去年8.32公噸增加1.45公噸。本鎮於新福里設有關山區垃圾衛生掩埋場1座，及垃圾掩埋場之滲出水處理廠，未設置水肥車。

關山鎮歷年垃圾清運量



9－1、垃圾清運處理概況

單位：公噸

年底別 Year	垃圾清運量(含溝泥、資源回收、不含事業廢棄物及遷移舊垃圾)(公噸)							
	每日垃圾 清運量 (公噸) Daily Garbage Disposa (Metric Ton)	總計 Grand Total	按清運單位或回收管道分 By Collected Unit					
			小計 Total	垃圾清運量 Garbage Quantiry			小計 Total	資源 Garbage 環保單 位回收 Environmenta l Protection Authority
				環保單位 自行清運 Environmental Protection Agencies	環保單位 委託清運 Entrust by EPA's	公私處所自行 或委託清運 Other Locations		
104年 2015	5.74	433	413	392	-	-	20.70	10.6
105年 2016	6.76	2,467	1,407	1,407	-	-	1,059.50	657.57
106年 2017	6.96	2,541	1,255	1,255	-	-	1,162.25	986.04
107年 2018	6.52	2,379.81	1,053	1,053	-	-	1,326.35	1247.02
108年 2019	7.33	2,673.78	1,305.31	1,305	-	-	1,368.47	1218.3
109年 2020	7.14	2,606.58	1,116.92	1,116.92	-	-	1,355.00	1316.56
110年 2021	7.10	2,592.54	1,165.33	1,165.33	-	-	1,427.21	1339.6
111年 2022	8.85	3,233.84	1,418.00	1,418.00	-	-	1,815.84	1424.95
112年 2023	8.32	3,038.26	1,419.90	1,419.90	-	-	1,618.36	1293.05
113年 2024	9.77	3,564.64	2,490.33	2,490.33	-	-	1,074.31	617.88

資料來源：本所清潔隊表號1135-01-03-3

9 - 1 、 Collection and Disposal of Municipal Solid Waste

Unit : Metric Ton

Garbage Disposal									平均每人 每日垃圾 清理量 (公斤) Amount of Refusr Collected KP/Per Capita Per Day
	按處理方式分				Disposal Method				
回收 Recyeled	總計	養豬	衛生掩埋	一般掩埋	堆肥	資源回收	堆置	其他(含打 包、出售、曠 野燃燒等)	
社區、學 校、 機關團體回 Communities Schools and Organizations	Grand Total		Sanitary	Landfill	Comp- osting	Arbage Recycle	Dumping	Others	
10.10	1,682	20.7	772	-	-	0.00	-	889.21	0.643
401.93	2,467	68.9	1,403	-	-	994.80000	-	0	0.770
176.21	2,534	94.24	1,254	-	23.88	1162.24	-	0	0.390
79.33	2,526	146.16	1,053	-	-	1,326.35	-	0	0.795
150.17	2,673.78	36.6	1,159	-	109.90	1368.47	-	0	0.850
38.44	2,472.44	0.00	1,117.44	-	-	1355.00	-	0	0.840
87.61	2,592.54	0.00	1,165.33	-	-	1427.21	-	0	0.860
390.89	1,816.91	-	1.07	-	-	1815.84	-	0	1.120
325.31	1,618.36	-	-	-	-	1618.36	-	0	1.050
456.43	1,074.31	-	-	-	-	1074.31	-	0	1.639

9－2、水肥清理概況

單位：公噸

年底別 End of Year	年底指定清除 地區人口數 (戶籍)(人) Population Served (1,000 Persons)	總計 Grand Total	水肥		
			按清運單位分 By collected Units		
			環保單位自行清運 Environmental Protection Agencies	環保單位委託清運 Entrust by EPA's	公私處所自行 或委託清運 Other Locations
103年 2014	9,111	-	-	-	-
104年 2015	8,923	-	-	-	-
105年 2016	7,954	-	-	-	-
106年 2017	8,742	-	-	-	-
107年 2018	8,703	-	-	-	-
108年 2019	8,575	-	-	-	-
109年 2020	8,420	-	-	-	-
110年 2021	8,274	-	-	-	-
111年 2022	8,165	-	-	-	-
112年 2023	8,052	-	-	-	-
113年 2024	7,954	-	-	-	-

資料來源：本所清潔隊表號1135-01-08-3

9 – 2 、Collection And Disposal Of Night Solid

Unit: Tonnes/Day

[illegible]