

參、行政組織

提要分析

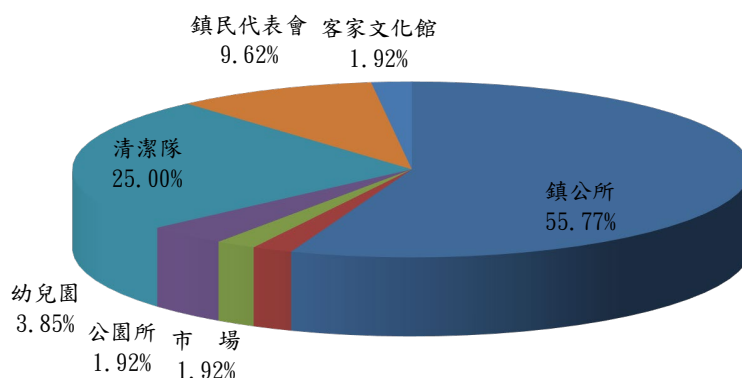
一、本所行政組織

本所民國113年底設有：民政課、原住民行政及文化課、社服及財政課、農業觀光課、建設課、主計室、人事管理員；另附屬單位設有：清潔隊、公有零售市場、公園管理所、幼兒園、圖書館、客家文化館。各里辦公處計有電光里辦公處、月眉里辦公處、德高里辦公處、豐泉里辦公處、新福里辦公處、中福里辦公處、里壠里辦公處等七處。

二、員工情形

(一) 人數：本鎮鎮公所暨所屬單位及鎮民代表會113年底共有員工人數52人，其中服務於鎮民代表會人數共有5人，占總員工人數9.62%；服務於鎮公所人數為29人，占總員工人數55.77%；服務於公有零售市場人數共有1人，占總員工人數1.92%；服務於客家文化館人數共有1人，占總員工人數1.92%；服務於幼兒園人數共有2人，占總員工人數3.85%；服務於公園管理所共有1人，占總員工人數1.92%；服務於清潔隊人數共有13人，占總員工人數25%。

關山鎮公所員工配置



(二)性別、年齡：

民國113年底員工男性31人，占總員工人數59.62%，女性21人，占總員工人數40.38%。若依年齡分，未滿30歲者6人，占總員工人數11.54%；30歲至未滿40歲者8人，占總員工人數15.38%；40歲至未滿50歲者18人，占總員工人數34.62%；50歲至未滿60歲者18人，占總員工人數34.62%；60歲以上者2人，占總員工人數3.85%。員工平均年齡38.65歲。

(三)教育程度：

民國113年底大學專科以上程度者38人，占總員工人數73.08%；高中（職）學校程度者12人，占總員工人數23.08%；國（初）中以下2人，占總員工人數3.85%。

三、選舉概況

(一)鄉鎮市民代表：

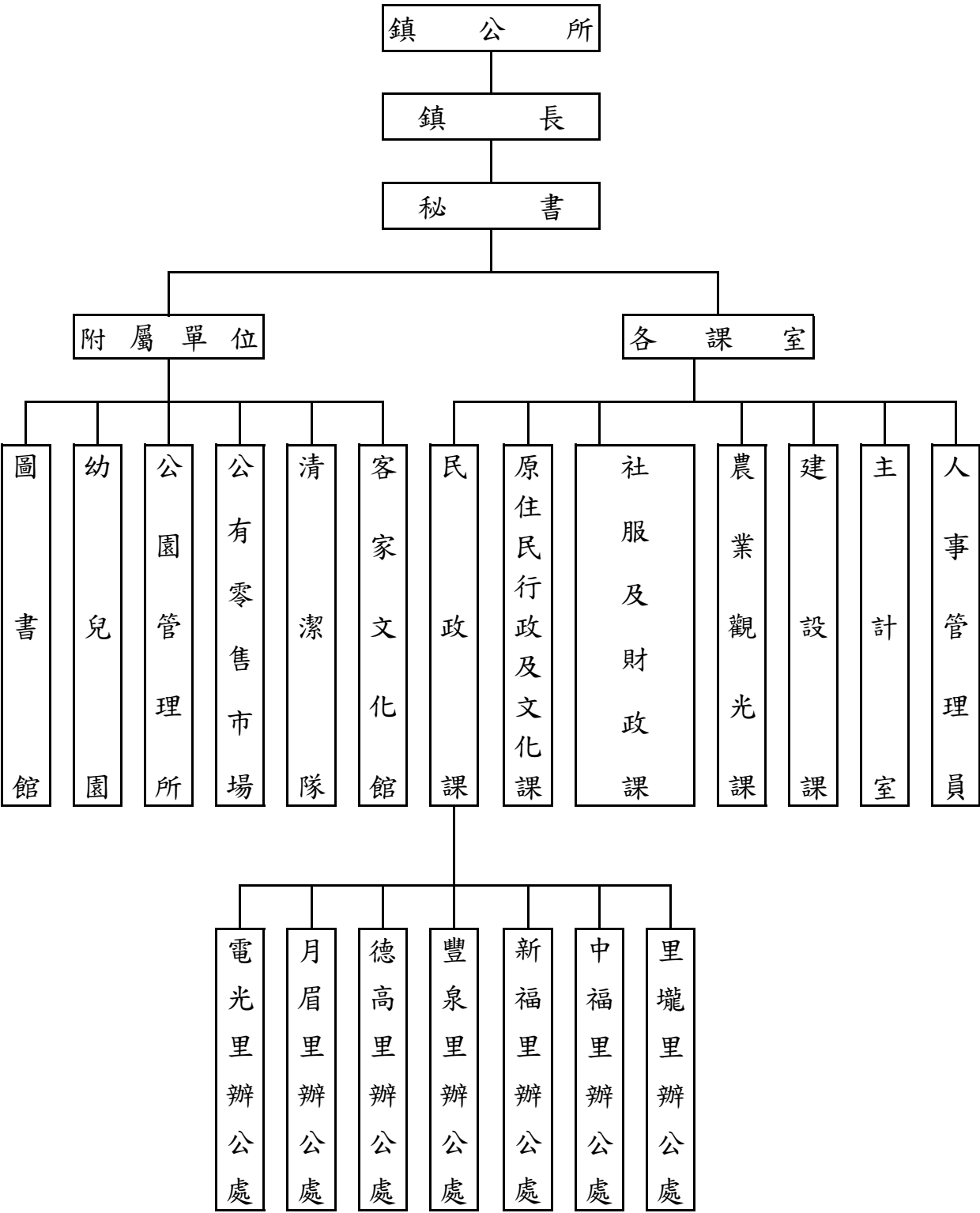
第22屆鄉鎮市民代表於民國111年11月26日選舉，選舉人數6,976人，候選人數11名，當選人數7名，投票率為70.71%。

(二)鄉鎮市長：

第19屆鄉鎮市長於民國111年11月26日選舉，選舉人數6,978人，候選人數2名，當選人為彭成豐先生，投票率為70.61%。

3-1、臺東縣關山鎮公所組織系統表
3-1、Organic Chart of Guanshan Township

中華民國113年底



3－2、本鎮公所員工人數-----按職等分

3－2、Actual Number of Personnel in Guanshan Township Office

單位：人

Unit:Person

年底別 End of Year	總 計 Grand Total	簡薦委任(派)人員 Randing Servant					技工 Technical Worker 工友 Manual Worker
		合 計 Total	簡任(派)第10-14 職等(相當簡任) 10-14 Selected Appointment	薦任(派)第6-9 職等(相當薦任) 6-9 Recommended Appointment	委任(派)第1-5 職等(相當委任) 1-5 Delegated Appointment	雇 員 Employee	
104年底 2015	54	39	1	17	19	2	15
105年底 2016	53	38	1	19	16	2	15
106年底 2017	53	38	1	19	16	2	15
107年底 2018	53	38	1	19	16	2	15
108年底 2019	50	36	1	19	14	2	14
109年底 2020	52	38	1	22	13	2	14
110年底 2021	47	34	1	21	10	2	13
111年底 2022	53	37	1	21	13	2	16
112年底 2023	52	37	1	20	14	2	15
113年底 2024	52	36	1	19	14	2	16
鎮公所	29	27	1	13	13	-	2
市 場	1	1	-	1	-	-	-
公園所	1	1	-	1	-	-	-
幼兒園	2	2	-	-	-	2	-
客家文化館	1	1	-	-	1	-	-
清潔隊	13	1	-	1	-	-	12
鎮民代表會	5	3	-	3	-	-	2

資料來源：本所人事室。(98年起含代表會員工、職務代理約僱人員、技工、工友)

3－3、本鎮公所員工人數-----按學歷分

3-3、Actual Number of Personnel in Guanshan Township Office

單位：人

Unit:Person

年底別 End of Year	總計 Grand Total	研究(院)所 Graduate School	大學畢業 University	專科畢業 Junior College	軍警校畢業 Military & Police School	師範畢業 Normal School	高中(職)畢業 Senior High (Vocational) School	國(初)中以下 Junior High School	其他 Others
104年底 2015	54	6	16	8	2	-	19	3	-
105年底 2016	53	6	16	9	2	-	17	3	-
106年底 2017	53	6	17	8	2	-	17	3	-
107年底 2018	53	6	15	9	2	-	18	3	-
108年底 2019	50	7	13	11	1	-	16	2	-
109年底 2020	52	7	17	9	1	-	16	2	-
110年底 2021	47	4	14	6	1	-	20	2	-
111年底 2022	53	6	18	9	2	-	16	2	-
112年底 2023	52	9	20	9	0	-	11	3	-
113年底 2024	52	9	18	10	1	-	12	2	-

資料來源：本所人事室。(98年起含代表會員工、職務代理約僱人員、技工、工友)

說明：1. 四年制警官學校畢業列入大學畢業，二年制警官學校畢業列入專科畢業

2. 師範畢業部份自八十七年起歸類至相關欄位

3-4、本鎮公所員工人數---按年齡、性別分

單位：人

年 底 別 End of Year	總 計 Grand Total	性 別 Sex		年			
		男 Male	女 Female	平均年齡 Average Age(year)	24歲以下 Under 24 Years	25-29 Years	30-34 Years
103年底 2014	53	29	24	44	-	3	6
104年底 2015	54	31	23	43	-	3	9
105年底 2016	53	31	22	44	-	2	9
106年底 2017	53	29	24	45	-	2	4
107年底 2018	53	32	21	46	-	1	3
108年底 2019	50	28	22	46	-	1	0
109年底 2020	52	27	25	46	1.00000	1	0
110年底 2021	47	25	22	45	1	0	0
111年底 2022	53	32	21	47	0	5	2
112年底 2023	52	31	21	46	1	6	3
113年底 2024	52	31	21	38.65	1	5	6

資料來源：本所人事室。(98年起含代表會員工、職務代理約僱人員、技工、工友)

3-4 、 Actual Number of Personnel in Guanshan Township Office

Unit :person

Age						
Age						
35-39 Years	40-44 Years	45-49 Years	50-54 Years	55-59 Years	60-64 Years	65歲以上 65 Years Of Age and Over
12	8	5	10	8	1	-
12	7	6	9	7	1	-
9	8	7	8	9	1	-
9	12	8	7	8	3	-
9	12	9	6	9	4	-
10	13	9	5	7	5	-
11	10	12	5	6	6	-
11	5	12	3	6	7	-
2	7	16	8	6	7	-
2	4	16	10	6	4	-
2	5	13	10	8	2	-

3—5、鄉鎮市民代表選舉概況

3-5、Election Results of Township Assembly

屆別 Terms	投票日期 Election date	選民數 (人)	候 選 人 數 (人) Num. of Candidates			投 票 數 (票) Num. of Ballots			已領未 投票數	當選人數(人) Num. of Nominees Elected			投票率%	當選率%
	年/月/日 Year/Month/Date	Eligible voters (People)	計 Total	男 Male	女 Female	計 Total	有效 Valid	無效 Invalid	Num. of Abandon Vote	計 Total	男 Male	女 Female	Rate of Ballots to Voters	Rate of Nominees to Candidates
第 7 屆 7th Assembly	50/04/30
第 8 屆 8th Assembly	53/05/17
第 9 屆 9th Assembly	57/05/19
第 10 屆 10th Assembly	62/10/06
第 11 屆 11th Assembly	67/06/17
第 12 屆 12th Assembly	71/06/12	7,349	19	18	1	5,038	4,909	129	-	11	10	1	68.55	57.89
第 13 屆 13th Assembly	75/06/01	7,512	20	18	2	4,575	4,448	127	-	11	10	1	60.90	55.00
第 14 屆 14th Assembly	79/06/16	7,719	14	13	1	4,015	3,838	177	-	11	10	1	52.01	78.57
第 15 屆 15th Assembly	83/07/16	11
第 16 屆 16th Assembly	87/06/13	8,070	17	14	3	5,280	5,186	94	-	11	10	1	65.43	64.71
第 17 屆 17th Assembly	91/06/08	7,866	19	15	4	5,246	5,142	104	-	11	9	2	66.69	57.89
第 18 屆 18th Assembly	95/06/10	7,773	19	17	2	5,002	4,773	229	-	11	10	1	64.35	57.89
第 19 屆 19th Assembly	99/06/12	7,553	11	10	1	4,798	4,666	132	-	7	7	-	63.52	63.64
第 20 屆20st Assembly	103/11/29	7,305	10	9	1	5,068	4,861	207	-	7	7	-	69.38	70.00
第 21 屆21st Assembly	107/11/24	7,247	12	11	1	5,211	5,034	177	-	7	7	-	71.91	58.33
第 22 屆22st Assembly	111/11/26	6,976	11	9	2	4,933	4,803	130	-	7	5	2	70.71	63.64

資料來源：臺東縣選委會

說 明：投票率為投票數除選民數

3－6、鄉鎮市長選舉概況

3-6、Election Results of Township Chief

屆 別 Terms	投票日期 Election Date 年/月/日 Year/Month /Date	選民數 (人) Eligible voters (Person)	投 票 數(票) Num. of Ballots			已領未 投票數 Num. of Abandon Vote	投票率％ Rate of Ballots to Voters	候選人數(人) Num. of Candidates			當選人姓名 Name of Nominee Elected	當選率％ Rate of Nominees to Candidates
			計 Total	有效 Valid	無效 Invalid			計 Total	男 Male	女 Female		
第 7 屆 7th Assembly	62/03/17	6,931	5,208	4,907	301	4	75.14	王國輝	...
第 8 屆 8th Assembly	66/11/19	5,288	5,286	5,080	206	2	99.96	王國輝	...
第 9 屆 9th Assembly	71/01/16	7,341	5,148	5,035	113	1	70.13	2	2	-	彭盛煥	50.00
第 10 屆 10th Assembly	75/02/01	7,700	3,965	3,831	134	1	51.49	1	1	-	彭盛煥	100.00
第 11 屆 11th Assembly	79/01/20	7,676	4,818	4,709	109	1	61.35	3	3	-	王寵懿	33.33
第 12 屆 12th Assembly	83/01/29	8,044	4,978	4,889	89	1	61.88	2	2	-	許瑞貴	50.00
第 13 屆 13th Assembly	87/01/24	8,042	5,200	5,126	74	-	64.66	2	2	-	許瑞貴	50.00
第 14 屆 14th Assembly	91/01/26	7,876	4,687	4,620	67	-	59.51	2	2	-	王寵懿	50.00
第 15 屆 15th Assembly	94/12/03	7,793	4,899	4,787	112	-	62.86	2	2	-	黃瑞華	50.00
第 16 屆 16th Assembly	98/12/05	7,585	4,662	4,291	371	-	61.46	1	1	-	黃瑞華	100.00
第 17 屆 17th Assembly	103/11/29	7,307	5,069	4,928	141	-	69.37	3	3	-	戴文達	33.33
第 18 屆 18th Assembly	107/11/24	7,247	5,211	4,967	244	-	71.91	2	2	-	戴文達	50.00
第 19 屆 19th Assembly	111/11/26	6,978	4,927	4,782	145	-	70.61	2	2	-	彭成豐	50.00

資料來源：臺東縣選委會

說 明：投票率為投票數除選民數